



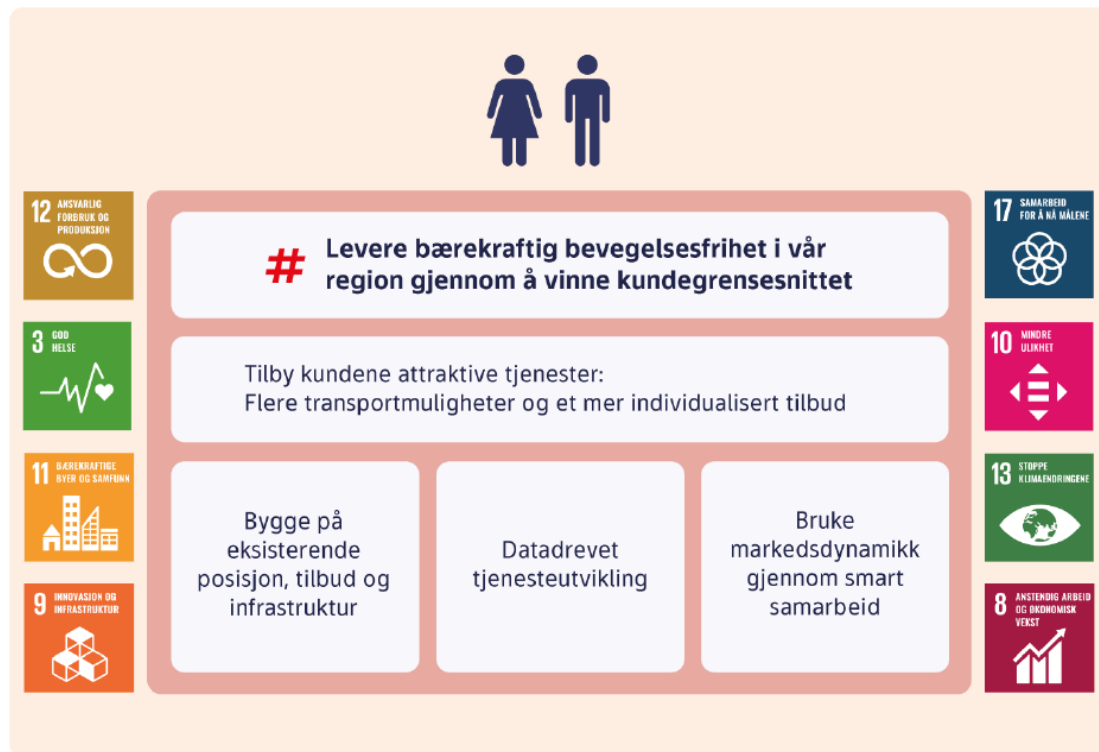
# Prinsipper for ekstern deling av data

Ellen Rogde, markedsdirektør, Ruter As

18.11.2021

**Ruter#**

# Datadrevet tjenesteutvikling er en forutsetning for å levere bærekraftig bevegelsesfrihet



# EU: Mobilitetsdata har høy verdi og skal deles



EUs Viderebruksdirektiv (Open Data Directive) definerer bl.a. seks strategiske områder hvor datasett anses å ha høy verdi

---

- Geografiske data
- Jordobservasjonsdata og miljødata
- Metrologiske data
- Statistikk
- Selskapsregister og eierskapsregister
- **Mobilitetsdata (transportdata)**

Bilde hentet fra: <https://digital-strategy.ec.europa.eu/en/policies/strategy-data>

# Norske myndigheter setter forventninger gjennom en rekke offentlige dokumenter



Strategi for kunstig intelligens



Stortingsmelding om datadrevet økonomi og innovasjon



Strategi for tilgjengeliggjøring av offentlig data i samferdselssektoren



Rapport fra ekspertgruppe for datadeling i næringslivet



Digitaliseringsstrategi



Retningslinjer ved tilgjengeliggjøring av offentlige data



Tydlig forventning til at Ruter og andre offentlige aktører har en proaktiv holdning til deling av data

# Risikoen ved deling må forstås og vurderes nøye

## Risiko for proaktiv deling av data (innenfor gjeldende lovkrav)

---

1. Vi vil gjøre det lettere for konkurrenter med andre målsetninger enn Ruter å få kunder over i sine grensesnitt
2. Data fra oss kan bli brukt på en måte som bidrar til direkte feil informasjon
3. Deling av data kan innebære sikkerhetsmessige utfordringer



# Samtidig foreligger det vesentlige strategiske fordeler ved å dele data

## Strategiske fordeler ved å dele data (innenfor gjeldende lovkrav)

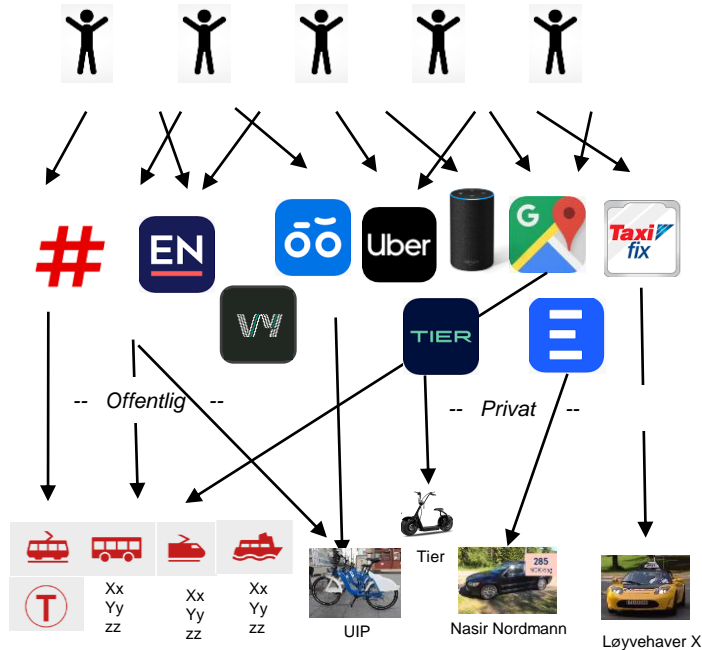
---

1. Ved åpen tilnærming til deling av data legger Ruter til rette for at andre aktører, med hjelp av våre data, kan bidra til bærekraftig bevegelsesfrihet
2. En åpen tilnærming fra Ruter vil øke muligheten for at vi får tilgang på mer data fra, og muligheter for samarbeidsprosjekter med, andre aktører
3. En åpen tilnærming til deling av data styrker kollektivtrafikkselskapenes argumentasjon for å gå inn i nye markeder og tilby en bredere mobilitetsportefølje



# Vellykket datadeling forutsetter samarbeid mellom flere aktører

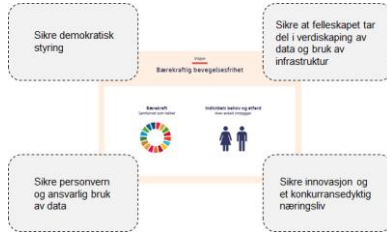
- som posisjonerer seg i konkurranse om det samme kundegrensesnittet



Hvordan lykkes vi med smart samarbeid?

# Ruters prinsipper for ekstern deling av data legger til grunn en proaktiv tilnærming

## Viktige samfunnshensyn



## Ruters strategiske rammeverk



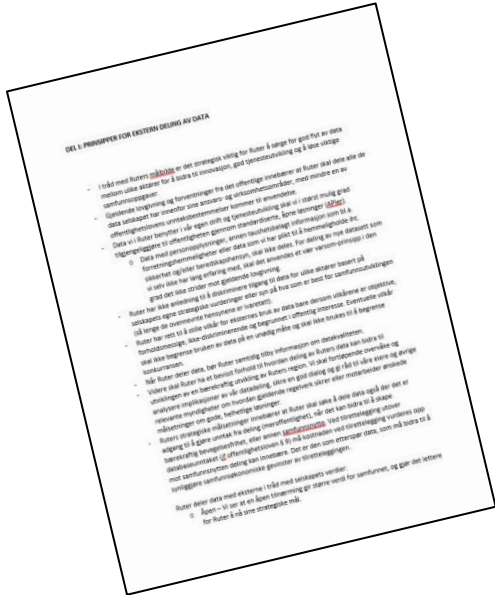
## Holdning til ekstern deling av data (for data vi lovmessig kan dele)

En mer lukket og avventende tilnærming



En mer åpen og aktiv tilnærming





# Takk for meg !

For mer informasjon og/eller oversendelse av prinsippnotatet, ta kontakt med [audun.snartum@ruter.no](mailto:audun.snartum@ruter.no)

