



**HORDALAND
FYLKESKOMMUNE**



**SOGN OG FJORDANE
FYLKESKOMMUNE**

2020: Kringom + Skyss = ?

24.04.2019, Målfrid Vik Sønstabø

Dei to kollektivområda – arbeid med organisatorisk integrasjon pågår som prosjekt med deltaking frå Kringom og Skyss

Sogn og Fjordane

Passasjerar (2016)

3 130 000

Buss (inkl. skuleskyss)

450 000

Båt (lokal og ekspress)



Geografi og demografi

Sogn og Fjordane har eit innbyggjartal på 110 230 fordelt på 26 kommunar. Med lavare befolkningstettleik enn Hordaland, består fylket i større grad av distrikt. Busetnadsmonsteret i fylket er desentralisert, men ein opplever ein vedvarande sentraliseringstrend med jamt større vekst i sentrale strom enn i perifere delar.

Økonomi

181 566 000

NOK i årlige totale inntekter (2017)

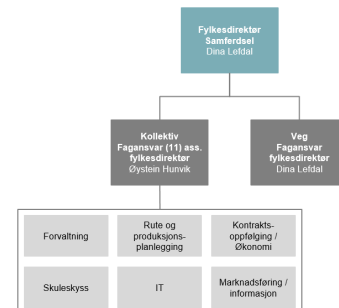
643 000 000

NOK i årlige totale kostnader (2017)

Storleik

13

Tilsette



Hordaland

Passasjerar (2017)

56 200 000

Buss (inkl. skuleskyss)

12 600 000

Bybane

1 110 000

Båt



Geografi og demografi

I dag bur det 522 539 fordelt på 33 kommunar i Hordaland. Hordaland har høgare befolkningstettleik enn Sogn og Fjordane, og består av fleire byar. Bergen kommune har ein snittalder på 38,8 år, mens distriktkommunane har ein høgare snittalder.

Økonomi

1 112 922 000

NOK i årlige totale inntekter (2017)

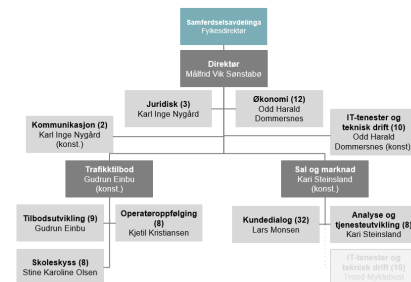
2 439 361 000

NOK i årlige totale kostnader (2017)

Storleik

96

Tilsette

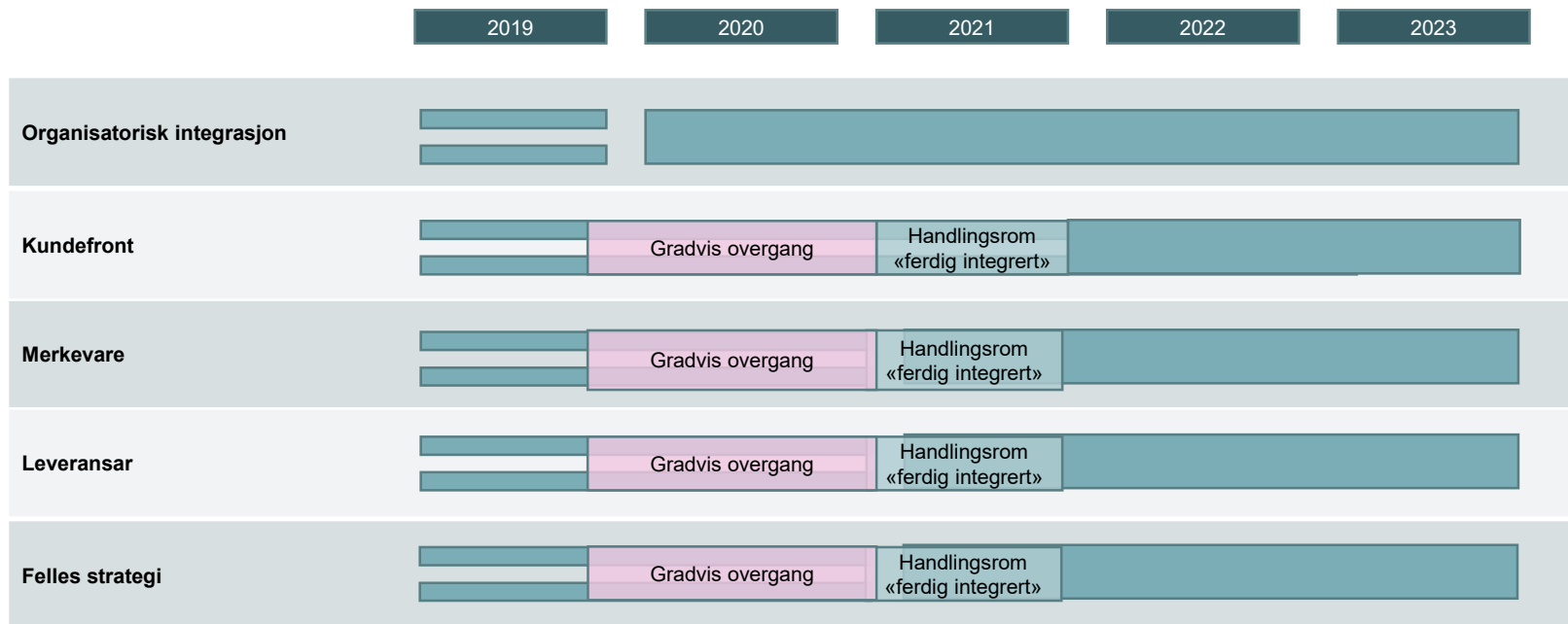


Overordna framdriftsplan – organisatorisk integrasjon

Periode	1. kvartal	2. kvartal	3. kvartal	4. kvartal
Fasar	Fase 1		Fase 2	
Overordna struktur og kultur	Definere avdelingsstruktur i kollektiveininga	Innplassere/rekruttere avdelingsleiarane	Starte arbeidet med kultur- og organisasjonsutvikling	
Vidare detaljering		Definere seksjonsstruktur og stillingar		
Innplassering av tilsette			Innplassere alle	
Oppgaver og kompetanse	Oppgåvegjennomgang / prosesskartlegging	Pilotbasert implementering av forbetringar	Definere framtidig kompetanseutvikling	
Klargjering for 1. januar 2020			Gjere klart for «dag 1»	
Operativ integrering			Operative intergrasjonsaktivitetar	

Dette er den overordna planen for kva som skal skje i 2019 med mål om å bli klar til samanslåinga 1. januar 2020 der me blir Vestland.

Tidspunkt for full integrasjon av kundefront, merkenavn og leveransar skal etter planen avklarast i løpet av 2019



Den største utfordringa i arbeidet med organisatorisk integrasjon – likeverdige partar men svært ulik storleik på organisasjon og verksemd

Sogn og Fjordane

Passasjerar (2016)

3 130 000

Buss (inkl. skuleskyss)

450 000

Båt (lokal og ekspress)



Geografi og demografi

Sogn og Fjordane har eit innbyggjartal på 110 230 fordelt på 26 kommunar. Med lavare befolkningstettleik enn Hordaland, består fylket i større grad av distrikt. Busetnadsmonsteret i fylket er desentralisert, men ein opplever ein vedvarande sentraliseringstrend med jamt større vekst i sentrale strok enn i perifere delar.

Økonomi

181 566 000

NOK i årlige totale inntekter (2017)

643 000 000

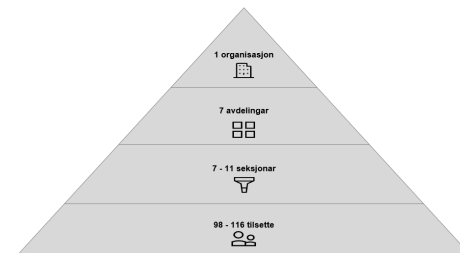
NOK i årlige totale kostnader (2017)

Storleik

13

Tilsette

Kringom + Skysst = ?



Hordaland

Passasjerar (2017)

56 200 000

Buss (inkl. skuleskyss)

12 600 000

Bybane

1 110 000

Båt



Geografi og demografi

I dag bur det 522 539 fordelt på 33 kommunar i Hordaland. Hordaland har høgare befolkningstettleik enn Sogn og Fjordane, og består av fleire byar. Bergen kommune har ein snittalder på 38,8 år, mens distriktkommunane har ein høgare snittalder.

Økonomi

1 112 922 000

NOK i årlige totale inntekter (2017)

2 439 361 000

NOK i årlige totale kostnader (2017)

Storleik

96

Tilsette

