

Bestillingen:

14.05 - 14.25

Hvordan kan staten bidra til grønnere mobilitet gjennom lokalisering av egne virksomheter?

Staten forplikter seg bl.a. gjennom Byvekstavtalene å lokalisere statlige arbeidsplasser langs kollektivaksene. I denne sesjonen vil Aud Tennøy fra Transportøkonomisk Institutt og Ketil Helgevold og Jan Åge Moen fra Stavanger Universitetssykehus gi dere et innblikk i hvilke effekter god og mindre god lokalisering av statlige arbeidsplasser har på mobilitetsplanlegging, reisemiddelfordelinger og effekter

● Parallelsesjon

«Hvordan lokalisering av statlige arbeidsplasser påvirker mobiliteten»

- *Mobilitetsplanlegging*; Avhengig av hvor arbeidsplass er lokalisert, hva må man da ta hensyn til, legge til rette for når man planlegger mobiliteten. Er lokasjonen like ved toget, eller er det litt uttafor som gjør at flere bysykler, samkjøring og bildeling kanskje spiller en viktigere rolle enn om det var langs jernbanen? Og jba med antall p-plasser. Eller må man bygge en helt egen vei dit, som ikke hadde vært nødvendig hvis man lokaliserte langs en kollektivakse....
- *Reisemiddelfordelinger*; hvilken effekt vil det forrige punktet ha på markedsandelen man kan forvente? Kan man «bare» sette 35% bilandel som mål fordi lokasjonen er litt off, eller klarer man 25%?
- *Effekter*; hvordan påvirker dette bidraget til nullvekstmålet og ev. andre KPI'er og mål virksomheten og regionen har?

Hei,

Det er ok. 7 min er veldig kort – men jeg skjønner opplegget 😊
Begge de foreslåtte titlene på mitt foredrag er OK. Jeg er ikke helt sikker på hva *mobilitetsplanlegging, reisemiddelfordelinger og effekter* innebærer, men jeg vil snakke om hvordan lokalisering i bystrukturen påvirker reiseatferd og mulighetene for å tilby/ legge til rette for at andre bærekraftige transportmidler kan bli konkurransedyktige versus bilen.

Hilsen Aud

Nye SUS

Nytt sykehus som bygges på Ullandhaug

125 000 kvadratmeter

Alle somatiske senger, akutfunksjoner og nødvendige støttefunksjoner.

Kostnadsramme: cirka 12,5 milliarder kroner
(prognose per juni 2024)

Det blir fortsatt drift på Våland med poliklinikker,
dagkirurgi og psykiatri.

Nærmere 9000 ansatte

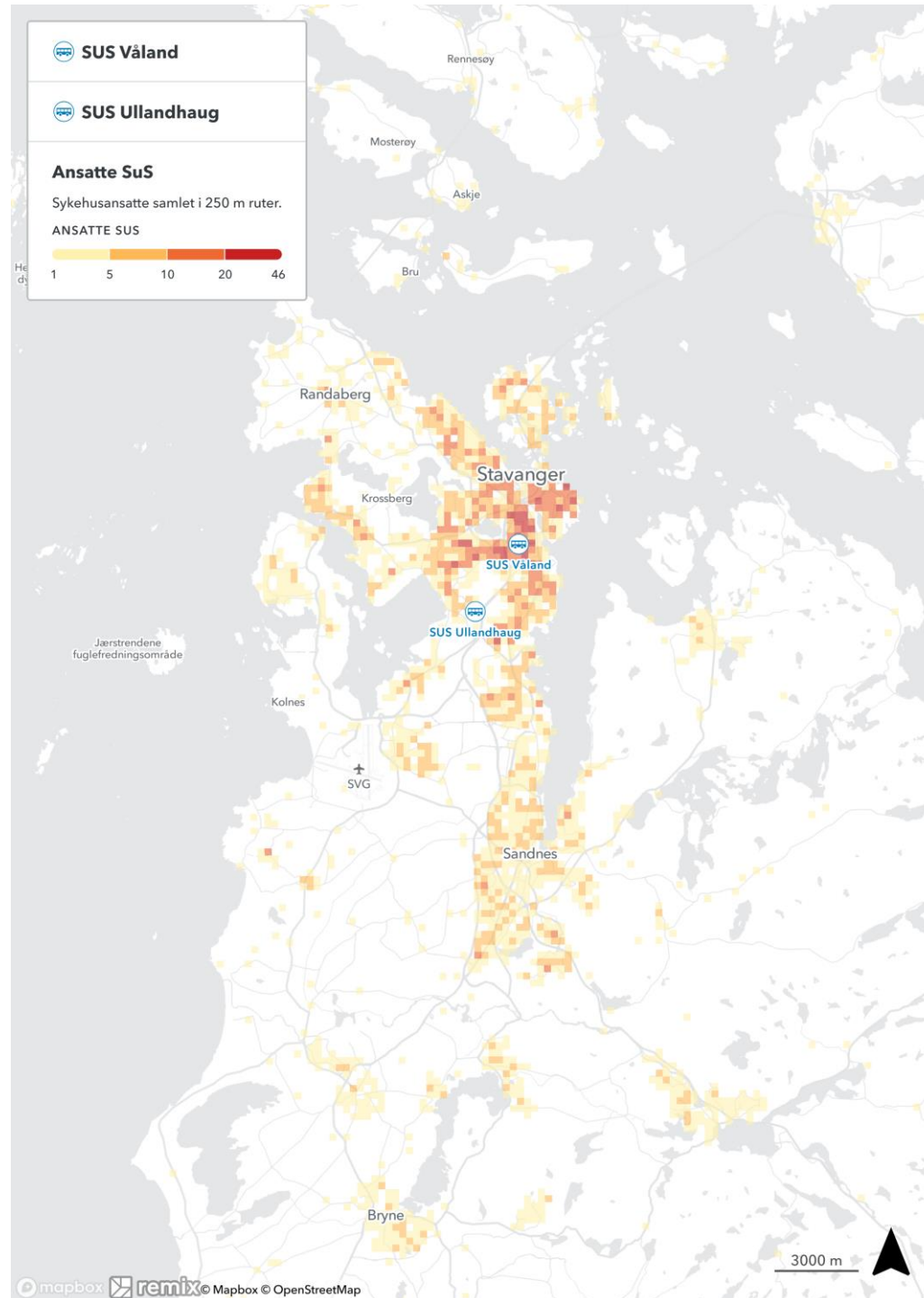
Innflyttingsdato: 16. november 2025.



Våland

Stokka

Ullandhaug

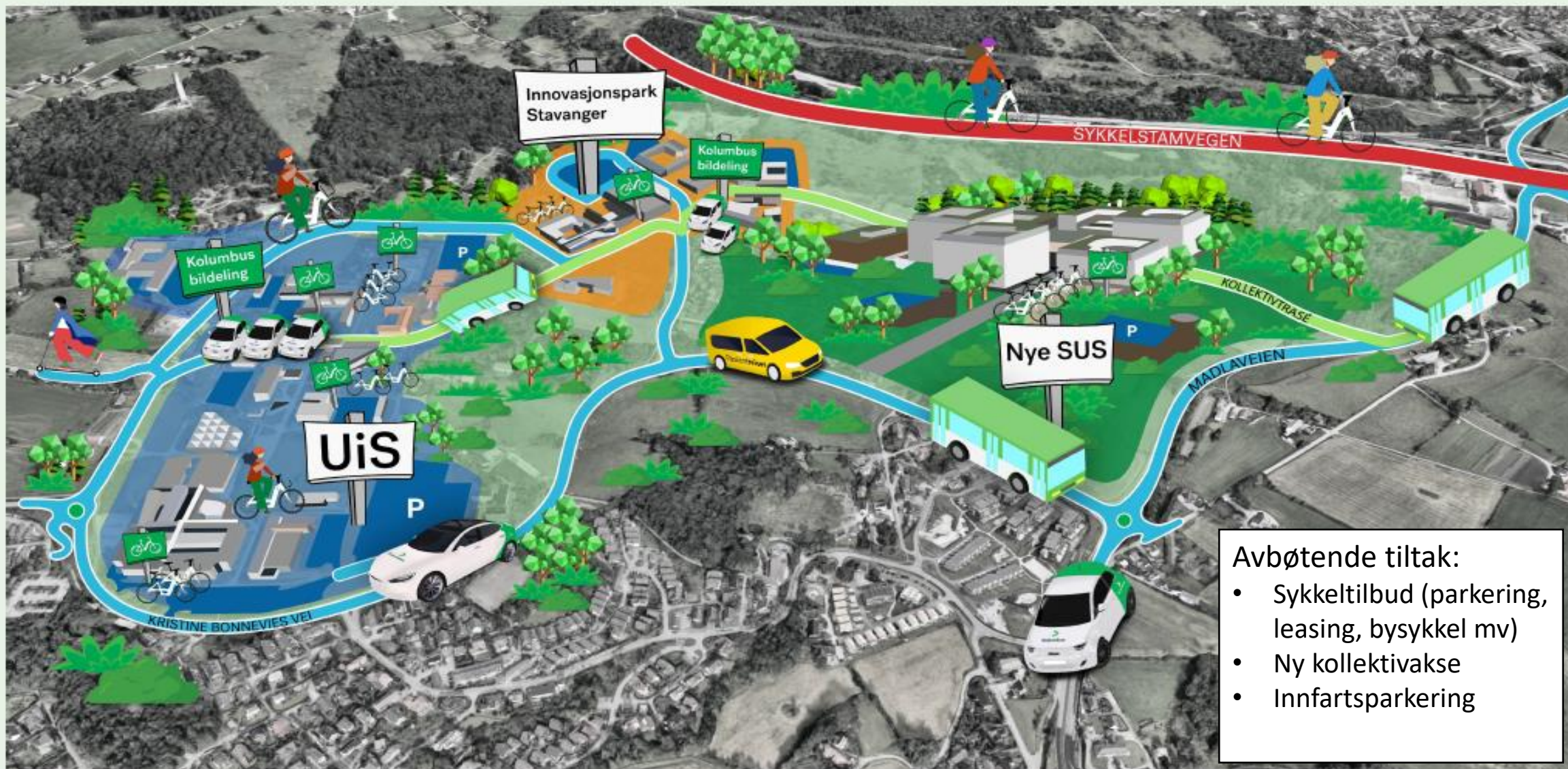


Om lokalisering:

«Bare unntaksvis kom noen til orde med innlegg om hva sykehusets primæroppgave er, hva det skulle romme, hvordan det burde organiseres, og hva framtidens medisinske utvikling ville medføre av krav.»

«Sykehusets historie» Sven Egil Omdal/Gottfred Tunge

Rutetilbud Nye SUS/Ullandhaug



- Avbøtende tiltak:
- Sykkeltilbud (parkering, leasing, bysykkel mv)
 - Ny kollektivakse
 - Innfartsparkering